

**Contour de commune**

**Corridors écologiques**

**Obstacles à la fonctionnalité des continuités écologiques**

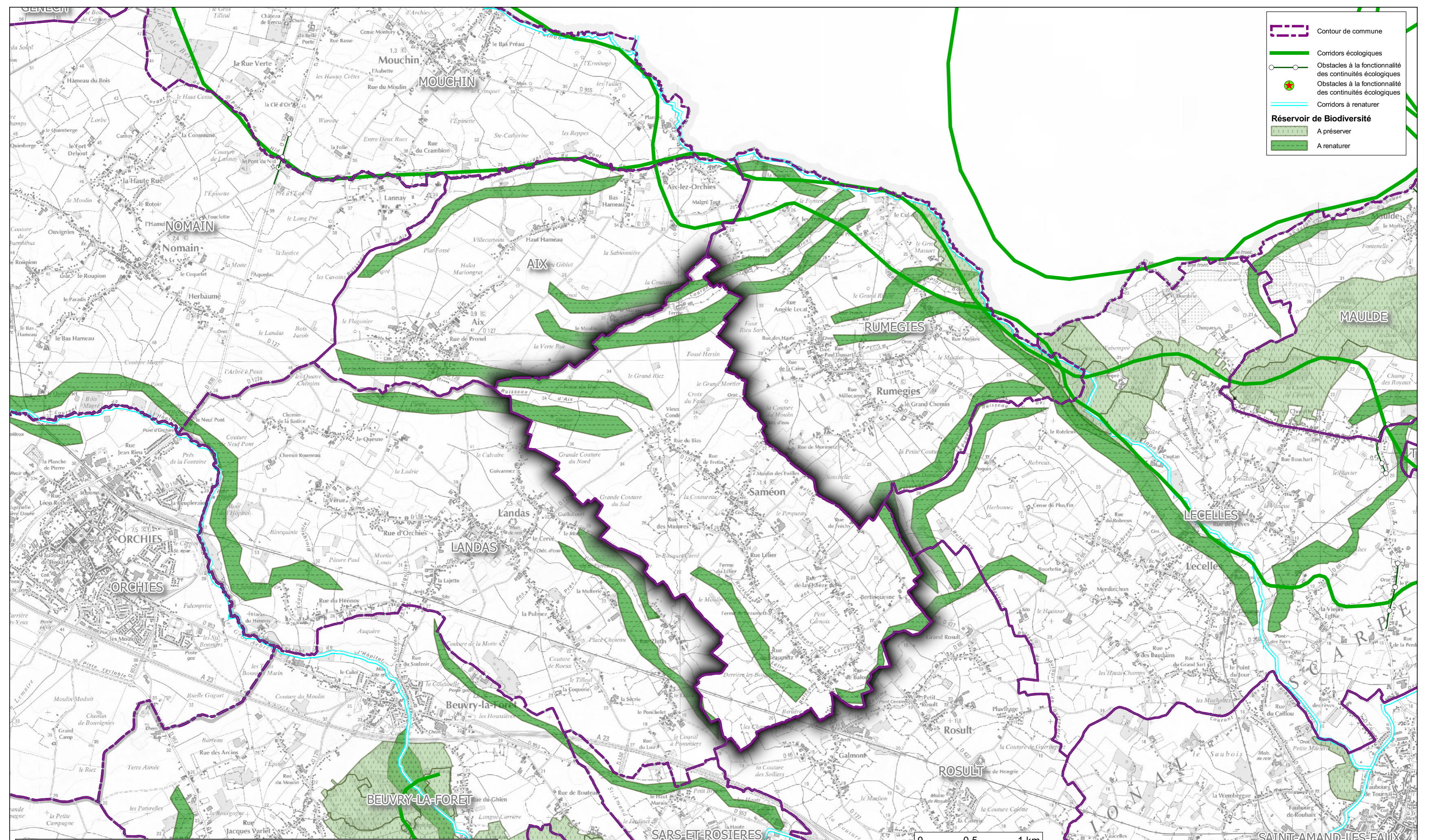
**Obstacles à la fonctionnalité des continuités écologiques**

**Corridors à renaturer**

**Réservoir de Biodiversité**

**A préserver**

**A renaturer**



**Le schéma régional de cohérence écologique - trame verte et bleue (SRCE-TVb)**

Outil d'aménagement du territoire, Le schéma régional de cohérence écologique - trame verte et bleue (SRCE-TVb) est un réseau des continuités écologiques terrestres et aquatiques.

Il vise à préserver les services rendus par la biodiversité, à enrayer sa perte en maintenant et restaurant ses capacités d'évolution et à la remise en bon état des continuités écologiques.

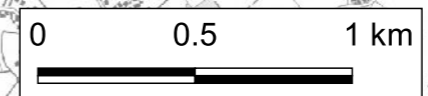
Le SRCE-TVb vise à identifier, préserver et restaurer les continuités écologiques nécessaires au maintien de la biodiversité, afin de permettre aux espèces animales et végétales de circuler, de s'alimenter, de se reproduire, de se reposer...

Le terme « SRCE » est complété de « TVB » pour inscrire l'élaboration du Schéma en filiation des travaux Régionaux.

Le SRCE-TVb du Nord-Pas-de-Calais a été arrêté par le préfet de région le 16 juillet 2014, après son approbation par le Conseil régional le 4 juillet 2014

NOTA:

- Les réservoirs de biodiversité sont des espaces pouvant abriter des noyaux de populations d'espèces à partir desquels les individus se dispersent, ou susceptibles de permettre l'accueil de nouvelles populations d'espèces.
- Les corridors écologiques assurent les connexions entre les réservoirs de biodiversité, offrant aux espèces des conditions favorables à leur déplacement et à l'accomplissement de leur cycle de vie.
- Les obstacles sont des freins à la fonctionnalité des continuités écologiques identifiés dans l'atlas cartographique dans la cartographie des objectifs de préservation ou de remise en bon état assignés aux éléments de la trame verte et bleue



Liberté Égalité Fraternité  
 RÉPUBLIQUE FRANÇAISE  
 Service  
 Etudes,  
 Planification et  
 Analyses  
 Territoriales  
 Pôle Gestion  
 et Valorisation  
 des Données  
**D.D.T.M 59**  
 Direction  
 Départementale  
 des Territoires et  
 de la Mer du Nord

Carte Environnementale

**Carte S.R.C.E**

- Schéma Régional de Cohérence Ecologique  
 - trame verte et bleue

Pour information

Commune de

**SAMEON**

**59551**

CARTE:1/4      Mise à jour : novembre

- Sources : Gestionnaires Servitudes © Cadastre / Pci - Dgfp  
 - Email : ddtm-suct@nord.gouv.fr